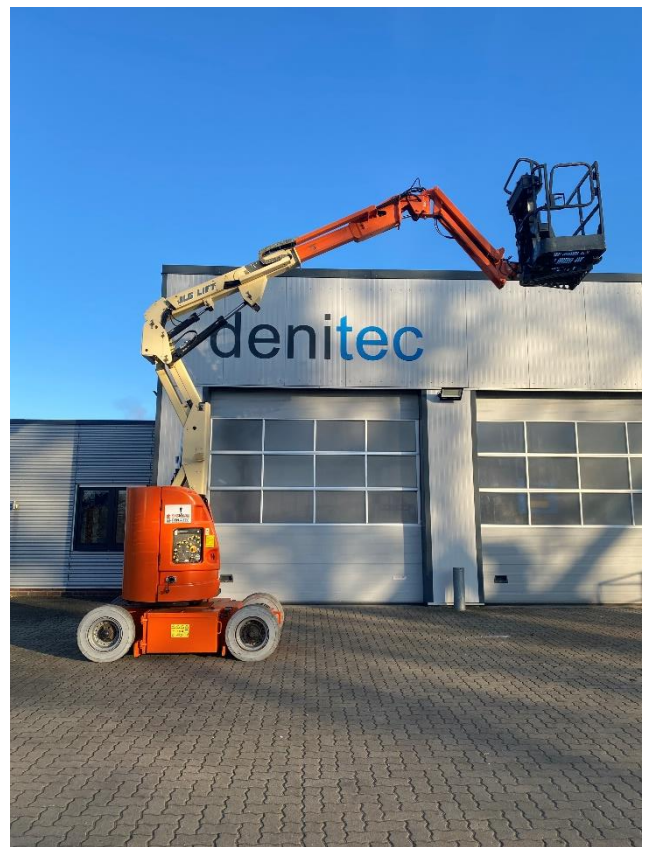


Technische Daten

Maximale Arbeitshöhe	11.00 m
Maximale Plattformhöhe	9.00 m
Maximale seitliche Reichweite	6.10 m
Maximale Korblast	230 kg
Größe des Korbes (L x B) (A)	0.76 x 1.22 m
Drehwagenüberhang (C)	0.00 m
Transporthöhe (D)	2.01 m
Transportlänge (E)	5.74 m
Transportbreite (B)	1.22m
Gesamtgewicht	7.100 kg
Antrieb	48 V Batterie
Bereifung	Non-marking



Gelenkteleskop GTJ1100E

