

# Teleskopstapler MT932D

## Technische Daten

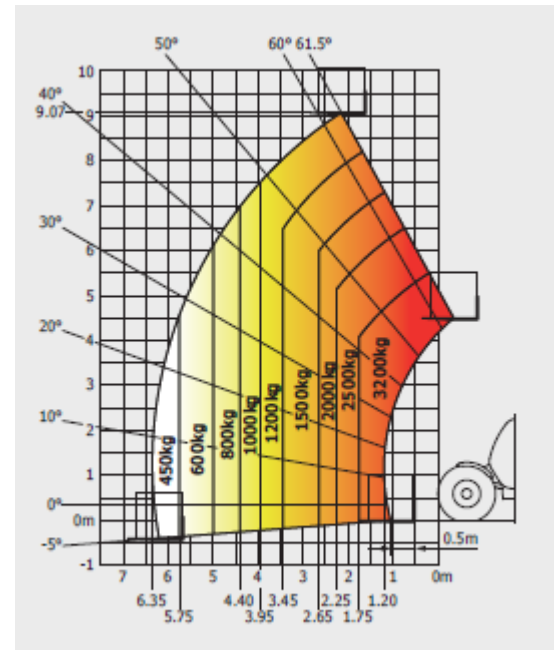
Maximale Tragkraft	3.200 kg
Maximale Hubhöhe	9.00 m
Maximale Reichweite	6.35 m
Gabellänge	1.20 m
Gabelbreite	0.125 m
Gesamthöhe	2.49 m
Gesamtlänge	5.90 m
Gesamtbreite	2.34 m
Eigengewicht	7.145 kg
Motor	Diesel
Zubehör	Schaufel Kranhaken Gabelverlängerung



# Teleskopstapler MT932D

Max. Tragkraft	3200 kg
Max. Hubhöhe	9 m
Max. Reichweite	6.35 m

C. Mitte Vorderrad bis zum Gabelträger	1.13 m
B. Radstand	2.81 m
I. Mitte Hinterrad bis Rückseite	0.76 m
D. Gesamtlänge	4.70 m
G1. Bodenfreiheit	0.45 m
J. Kabinenbreite	0.80 m
F. Spurbreit	1.93 m
W. Gesamtbreite	2.34 m
U1. Gesamthöhe	2.30 m
Gabelzinken Standard (Länge x Breite x Stärke)	1200 x 125 x 45 mm
Wenderadius	3.80 m
Kippwinkel der Schaufel (Ankippen/Auskippen)	13° / 134°



mm	D2	J	R	V2
A	4193	890	3598	3800
B	5896	1260	7533	2340
C	1930	45	3460	Y
C1	450	N	U1	Z
D	G1	O	U2	
D1	G2	P2	V	
	I	P3	V1	

